



MINIŻURAW DO MUROWANIA PODSTROPOWEGO MCO3.350



To innowacyjne urządzenie do mechanicznego murowania ścian



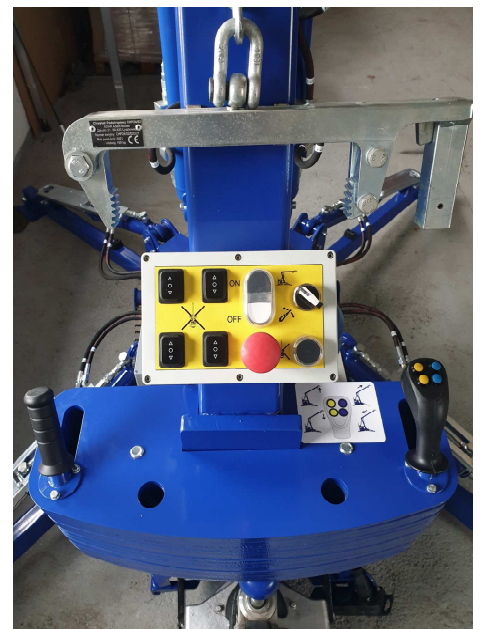
Pozwala na odciążenie pracowników przy jednoczesnym podwojeniu wydajności pracy

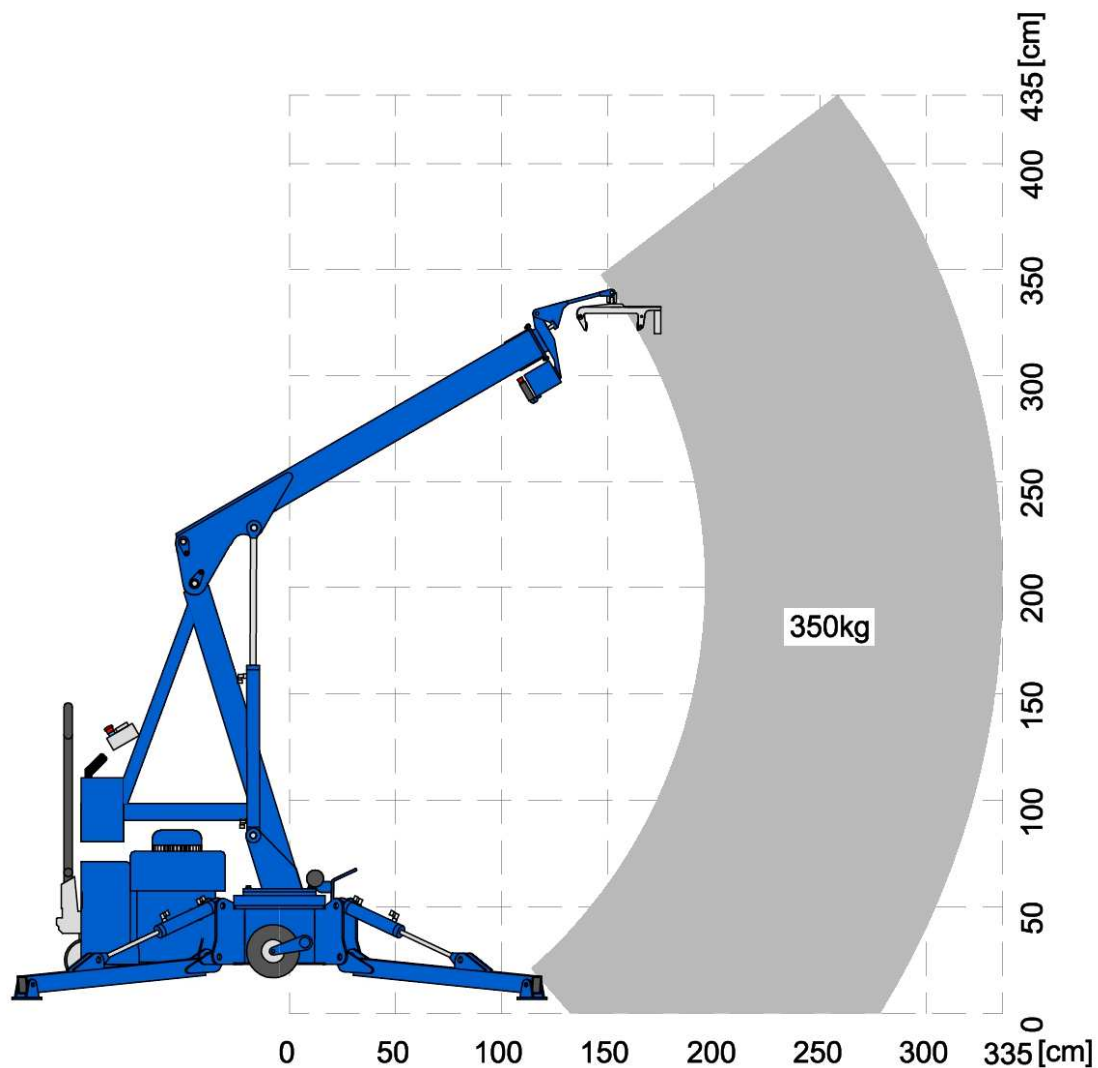


Jego kompaktowe wymiary idealnie dopasowują się do każdej budowy



Wyposażony w chwytaki umożliwiające montaż elementów nawet 15cm stropem





	MC03.350
Maksymalny zasięg	3,35m
Kąt obrotu	345°
Wymiary transportowe (dł./szer./wys.)	185cm/ 80cm/196cm
Udźwig	350kg
Wysokość podnoszenia	4,25m
Masa całkowita	1030kg
Prędkość podnoszenia	0 – 0,25m/s
Prędkość opuszczania	0 – 0,20m/s
Moc agregatu hydraulicznego	2,2 kW

	MC03.350
Pobór prądu	2,4 kW
Napięcie robocze	230V - 16A
Promień obrotu przy skręcie	1m
Maks. Nacisk kót	5 kN
Maks. Nacisk podpory	10 kN
Moc silnika układu napędowego	450 W
Prędkość jazdy	3 - 4,5 km/h
Udźwig chwytaka podstropowego CHP18.260	260kg
Udźwig chwytaka podstropowego CHP24.350	350kg



ADAR Adam Bodek
Zakulin 21
99-420 Łyszkowice



M: +48 607 869 055
E: adar@adar.info.pl
www.adar-cranes.com